

Hinweis

Für Seniorenwohnhäuser mit persönlichem Senioren-Wäscheservice

Sie möchten in eine betreuende Pflegeeinrichtung einziehen oder wohnen bereits darin? Ab da ändert sich der Wäschekreislauf grundsätzlich. In jeder Pflegeeinrichtung fällt viel Wäsche an. Dies liegt sowohl an organisatorischen Gründen als auch am Pflege- oder Gesundheitszustand jedes einzelnen Bewohners.

Die Einrichtungen sind gesetzlich verpflichtet, bei der Wäschepflege hohe hygienische Auflagen zu erfüllen. Da dies aus personellen und technischen Gründen sehr teuer ist, wird die Wäsche bei geprüften, gewerblichen Wäschereidienstleistern bearbeitet.

Unser Betrieb erfüllt diese Voraussetzungen und verfügt über die notwendige Zulassung.



Waschen und Reinigen von Textilien aller Art zur schrankfertigen Bearbeitung

Bitte beachten Sie die Wäschequalität:

Die persönliche Wäsche sollte **vollwaschbar** sein.

Leibwäsche:



waschbar
bei 95°C



trockner-
geeignet



Bügeltemperatur
3 Punkte

Achten Sie auf die Größen – Baumwolltextilien laufen ca. 5 – 8 % ein.

Nachtwäsche & Socken:



waschbar
bei 60°



trockner-
geeignet



Bügeltemperatur
2 Punkte

Oberbekleidung:



waschbar
bei 30°C



trockner-
geeignet

Verzichten Sie bitte auf Kleidung mit folgenden Pflegezeichen:



Diese Kleidung darf nicht nach den Hygienrichtlinien gewaschen werden. Hier bleibt nur die chemische Reinigung, welche zusätzliche Kosten verursacht.

Unterstützen Sie uns bitte mit der Kennzeichnung Ihrer Wäsche

Persönliche, saubere und intakte Wäsche gilt generell als ein Teil persönlicher Identität und unterstützt Ihr Wohlbefinden. Unsere Dienstleistung ist darauf ausgerichtet, den Wäschekreislauf systematisch darauf abzustimmen, dass der Bewohner seine persönliche Wäsche normgerecht gereinigt, vollständig, unversehrt und zeitnah erhält. Bei der Kleidungs- und Wäschepflege werden die Bedürfnisse der Bewohner gern berücksichtigt.

Für die pünktliche Rücklieferung Ihrer eigenen Wäsche in Ihren Schrank ist es unbedingt erforderlich, dass jedes Teil richtig gekennzeichnet ist. Wir kennzeichnen die Wäsche mit einem Etikett, welche Ihre Daten enthält, um Ihnen persönlich exakt zuordnen zu können.

Beispiel:

123

Wichtig: Neuwäsche und ungekennzeichnete Wäsche bitte **nicht** mit der bereits gekennzeichneten Wäsche zum Waschen abgeben!

Bitte übergeben Sie ungekennzeichnete Wäsche an Ihre Wohnbereichsleitung, damit diese dann eine fachgerechte Kennzeichnung veranlassen kann. Die Kennzeichnung privater Wäsche wird über die Heimkostenabrechnung veranlagt.

Mit jeder Pflegeeinrichtung wird individuell der Abhol- und Belieferzeitpunkt vereinbart. Wir sichern eine pünktliche Leistung innerhalb einer Woche.

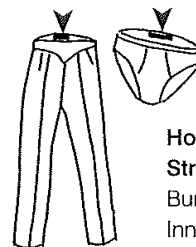
Wo ist die Kennzeichnung angebracht?



Jacken:
Unter dem Kragen
am Futterstoff



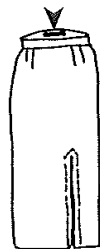
Kleider:
Hinten, neben
dem Reiß-
verschluss



**Hosen, Slips und
Strumpfhosen:**
Bund hinten,
Innenseite



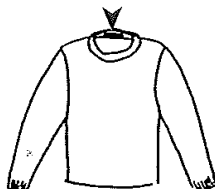
BH und Mieder:
Neben dem rück-
wärtigen Verschluss



Röcke:
Auf dem
Rockbund,
hinten



Unterhemden:
Hinten, unter dem
Pflegetherweis



**Pullover,
Schlafanzug:**
Hinten, über dem
Pflegetherweis



Socken:
Linke Seite, längs, in
Maschenrichtung
oder an der Fußsohle

Haben Sie noch Fragen?

Gern stehen Ihnen die Mitarbeiter/innen Ihrer Einrichtung, oder wir als Ihre Wäscherei, zur Verfügung. Sagen Sie einfach Bescheid!

WSB Wäschservice GmbH & Co. KG

Walther-Wolff-Straße 3

01855 Sebnitz

Telefon: 03 59 71 / 5 24 43 • Telefax : 8 01 41

www.wsb-boden.de

E-mail: info@wsb-boden.de